



Placements mondiaux
Sun Life
INSTITUTIONNEL

HYPOTHÈSES SUR LES MARCHÉS FINANCIERS ET THÈMES CLÉS DES MARCHÉS

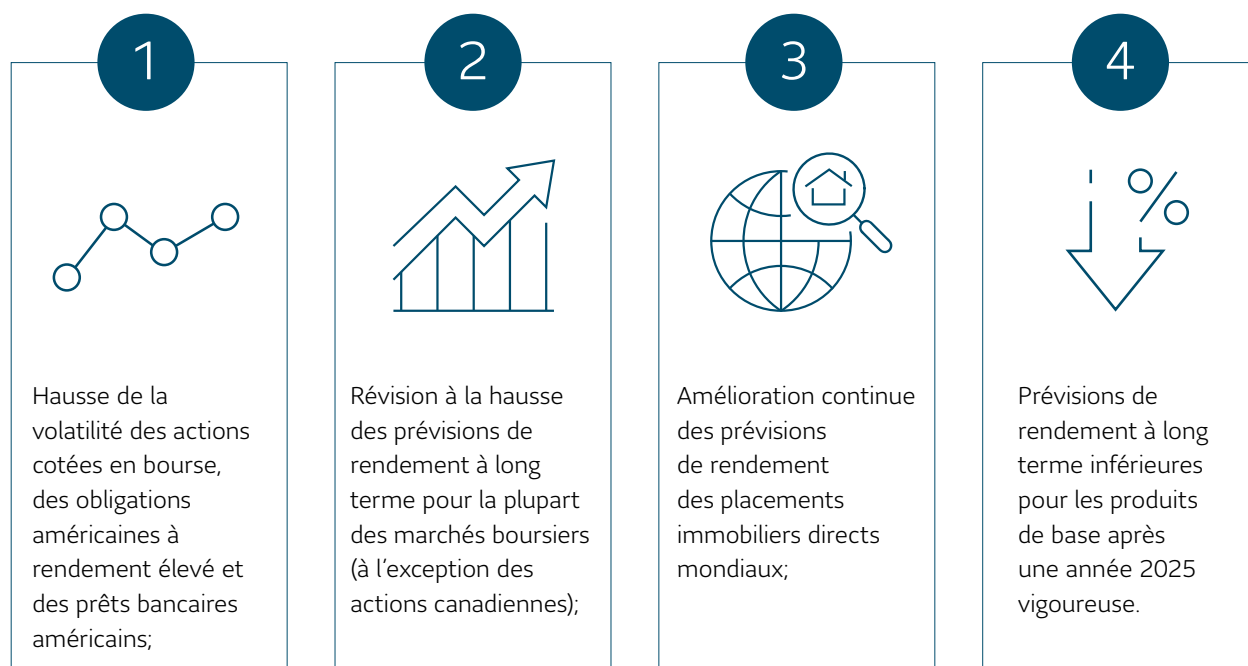


Résumé

À Placements mondiaux Sun Life, notre raison d'être reste claire : aider les Canadiens et Canadiennes à atteindre une sécurité financière durable et à mener une vie des plus enrichissantes. Pour appuyer cette raison d'être, nous avons le plaisir de vous faire part de nos **Hypothèses sur les marchés financiers (HMF) de 2026**. Nous y exposons nos plus récentes prévisions et perspectives sur 10 ans, qui fournissent des informations utiles pour les décisions de placement touchant les Fonds Granite Sun Life et les Portefeuilles FNB+ Sun Life.

Chaque année, l'équipe Solutions multiactifs effectue une analyse rigoureuse des conditions et des perspectives des marchés pour réviser ses hypothèses sur les marchés financiers et réévaluer les occasions qui se présentent pour les dix prochaines années. Les HMF représentent le point de vue concis de notre équipe Solutions multiactifs et des meilleurs gestionnaires d'actifs à l'échelle mondiale, et tirent parti de notre approche multigestionnaire pour offrir une perspective complète sur les marchés mondiaux. Ce rapport présente leurs observations de 2026 pour les 10 ans à venir, les principaux thèmes des marchés ainsi que la méthodologie utilisée pour dégager ces perspectives.

Principales constatations



Perspectives du marché

PRÉPARER LE TERRAIN POUR L'AVENIR

Les récents développements sur le marché sont dictés par des facteurs convergents, notamment par cinq thèmes clés définis au début de 2026 :

1. **Les États-Unis font exception dans un contexte de banques centrales en pause** : Le cycle d'assouplissement des politiques à l'échelle mondiale a atteint un creux. Cependant, la Réserve fédérale américaine (la « Fed ») devrait continuer à privilégier les réductions de taux en raison de l'essoufflement continu du marché du travail au pays et de la nomination d'un nouveau président de la Fed possiblement plus conciliant. Cela pourrait demeurer un pilier clé pour les actifs risqués, soutenant des valorisations élevées et l'affaiblissement du dollar américain.
2. **L'investissement dans l'IA et le rendement du capital investi** : À la suite de fortes dépenses en immobilisations liées aux infrastructures d'IA, les marchés devraient chercher davantage les sociétés en mesure de transformer l'adoption de l'IA en revenus plus élevés, en réductions de coûts ou en productivité accrue.
3. **La dynamique en K persistante transforme la macroéconomie et les marchés** : Des divergences sont observées sur le marché : taille des sociétés, tranches de revenus, bénéficiaires de l'IA par rapport aux secteurs confrontés à des consommateurs surendettés et bénéficiaires de la déréglementation par rapport aux secteurs sensibles aux droits de douane. Ces divergences se traduisent par une croissance inégale, un accès privilégié aux capitaux et une concentration du marché.
4. **Les thèmes de placement dans un monde multipolaire** : Un ordre mondial plus fragmenté redéfinit les relations commerciales et crée des occasions de placement diversifiées selon les régions et les secteurs. Les portefeuilles largement diversifiés sur les plans géographique et thématique devraient être bien positionnés.
5. **La divergence redonne de l'importance à la gestion active** : Comme nous observons une dispersion croissante des rendements et une distinction plus nette entre les gagnants et les perdants selon les régions, les secteurs et les entreprises, le contexte devient plus favorable aux gestionnaires actifs.

Même si l'équipe Solutions multiactifs s'attend à ce que ces thèmes persistent et influent sur les valorisations des actifs tout au long de 2026, elle privilégie néanmoins une vision à plus long terme pour établir la répartition stratégique de l'actif des Fonds Granite.



Thèmes clés des Hypothèses sur les marchés financiers

Taux à un jour et inflation

À la suite de notre révision à la hausse des taux à un jour et de l'inflation dans les HMF de l'an dernier (reflétant des pressions plus persistantes sur les prix qu'avant la pandémie et la nécessité pour les banques centrales de maintenir un taux d'intérêt réel neutre et légèrement positif), nous maintenons nos prévisions à long terme concernant l'inflation et les taux à un jour (taux sans risque) à 2,25 % et à 2,75 % respectivement.

Actions américaines et non américaines

Ce thème a été observé en 2025, et nous prévoyons toujours que les **marchés développés hors États-Unis surclasseront les actions américaines au cours des 10 prochaines années**. Nous avons légèrement revu à la hausse nos prévisions de rendement pour les actions américaines par rapport à l'an dernier, toutefois les rendements prévus pour les actions des marchés émergents et les actions internationales n'ont augmenté que modestement. D'un autre côté, après que les actions canadiennes ont dégagé un rendement de plus de 30 % en 2025, nos prévisions à long terme pour cette catégorie d'actifs ont diminué de 0,7 % pour s'établir à 5,4 %.

Actions des marchés émergents et des marchés développés

Nous prévoyons que les **actions des marchés émergents dégageront des rendements plus élevés que celles des marchés développés** en raison de leurs risques plus élevés. Les marchés émergents offrent des occasions telles que des taux de croissance économique élevés, de meilleures conditions démographiques (population plus jeune, classe moyenne en plein essor), des valorisations basses, des perspectives sur les plans de la gouvernance et des réformes, ainsi que des progrès technologiques. Les risques à prendre en compte comprennent l'instabilité politique, les modifications réglementaires, la volatilité du change et les marchés moins développés.

Titres à revenu fixe de base (de catégorie investissement)

Les rendements à long terme prévus pour les **obligations canadiennes et américaines de base demeurent largement inchangés, et ces dernières devraient légèrement surclasser les obligations canadiennes**. Cette prévision s'appuie sur des rendements et un taux directeur neutre plus élevés aux États-Unis.

Thèmes clés des Hypothèses sur les marchés financiers (suite)

Placements privés à revenu fixe

Les **prévisions de rendement** des placements privés à revenu fixe et, dans une moindre mesure, des placements hypothécaires commerciaux canadiens ont été **revues à la hausse**, à 5,6 % et à 4,7 % respectivement, en raison des hypothèses de hausse de la prime d'illiquidité. Nous pensons toujours que ces placements privés dégageront des rendements supérieurs à ceux des obligations canadiennes de base.

Titres à revenu fixe de qualité inférieure et titres à revenu fixe des marchés émergents

Nous pensons toujours que les **titres à revenu fixe de qualité inférieure (de catégorie spéculative) surclasseront les titres à revenu fixe de la catégorie investissement en raison des taux initiaux plus élevés. Nous prévoyons que les titres de créance de marchés émergents** et, dans une moindre mesure, les obligations américaines à rendement élevé **dégageront des rendements plus élevés** que les obligations de base de la catégorie investissement. Toutefois, l'écart de rendement projeté s'est encore rétréci depuis les HMF de l'an dernier en raison des valorisations élevées et des écarts de crédit serrés.

Actifs réels cotés en bourse

Nous avons ajouté les produits de base généraux à notre modèle de l'an dernier afin d'améliorer la diversification par catégorie d'actifs, en raison de sa faible corrélation avec les actifs traditionnels et de son potentiel de protection contre l'inflation. Nos **prévisions de rendement à long terme pour les produits de base ont été révisées à la baisse** et sont passées de 5,2 % à 3,5 %. Après une performance robuste en 2025, les prévisions de rendement pour les produits de base sont plus modérées. Toutefois, nous croyons toujours que les produits de base généraux apportent une valeur ajoutée sur les plans de la diversification et de la protection contre l'inflation. **Les rendements prévus pour les infrastructures et les fiducies de placement immobilier (FPI) mondiales cotées en bourse ont peu évolué.**

Actifs réels directs (actifs privés)



Les prévisions de rendement à long terme des placements immobiliers directs mondiaux **ont continué de s'améliorer** à la suite d'un rajustement des valorisations sur les marchés privés. Ce rajustement est attribuable à la hausse des taux d'intérêt qui a succédé au contexte de taux ultra-bas observé durant la pandémie. Les rendements des placements directs en infrastructures mondiaux sont demeurés inchangés depuis les HMF de l'an dernier.

Placements alternatifs liquides

Du point de vue de la constitution des portefeuilles, nous pensons toujours que les placements alternatifs liquides sont essentiellement des **moteurs de diversification** plutôt que des moteurs de rendement. Ils affichent des rendements prévus moins élevés, mais aussi des corrélations faibles et souvent négatives avec les actions traditionnelles, ce qui contribue à la diversification et à la protection contre les baisses en cas de conditions défavorables du marché.

Changements importants par rapport aux HMF de 2025 :

- Hausse de la volatilité prévue des actions cotées en bourse et des titres de créance de qualité inférieure, essentiellement en raison de l'inclusion de données de la crise financière mondiale dans la modélisation;
- Révision à la hausse des prévisions de rendement à long terme pour la plupart des marchés boursiers (à l'exception des actions canadiennes), en particulier les marchés émergents;
- Amélioration continue des prévisions de rendement des placements immobiliers directs mondiaux soutenue par le rajustement des valorisations sur les marchés privés;
- Prévisions de rendement à long terme inférieures pour les produits de base après une année 2025 vigoureuse. Nous croyons toujours que les produits de base généraux procurent une bonne valeur sur les plans de la diversification et de la protection contre l'inflation.

Changements directionnels*	
RÉVISIONS À LA HAUSSE 	<ul style="list-style-type: none">• Volatilité prévue sur 10 ans pour les actions cotées en bourse et le crédit de qualité inférieure (p. ex., obligations à rendement élevé et prêts bancaires)• Rendements prévus sur 10 ans pour les actions des marchés émergents, les placements immobiliers directs mondiaux et les placements privés à revenu fixe
RÉVISIONS À LA BAISSÉ 	<ul style="list-style-type: none">• Rendements prévus sur 10 ans pour les produits de base et les actions canadiennes

* Comparativement aux HMF de 2025

Rendements, volatilité et corrélations prévus des catégories d'actifs sur 10 ans

Catégorie d'actifs	Rendements attendus (%)	Volatilité attendue (%)	Corrélations																		
			Actions canadiennes	Actions américaines	Actions internationales	Actions de marchés émergents	FPI mondiales des marchés développés	Infrastructures mondiales cotées	Obligations canadiennes	Prêts hypothécaires commerciaux canadiens	Placements privés à revenu fixe (CI)*	Obligations américaines	Obligations américaines à rendement élevé	Titres de créance de marchés émergents	Prêts bancaires américains	Produits de base	Placements immobiliers directs mondiaux	Placements en infrastructures directs mondiaux	Placements alternatifs liquides**	Liquidités	Inflation
Actions canadiennes	5,37	15,75	1,0																		
Actions américaines	5,40	13,34	0,7	1,0																	
Actions internationales	7,19	14,97	0,7	0,8	1,0																
Actions de marchés émergents	8,09	17,61	0,8	0,6	0,8	1,0															
FPI mondiales des marchés développés	6,87	18,30	0,7	0,7	0,8	0,6	1,0														
Infrastructures mondiales cotées	5,97	13,19	0,7	0,7	0,8	0,7	0,8	1,0													
Obligations canadiennes	3,79	5,01	0,1	0,2	0,2	0,2	0,3	0,2	1,0												
Prêts hypothécaires commerciaux canadiens	4,70	3,35	0,0	0,1	0,1	0,1	0,3	0,2	0,9	1,0											
Placements privés à revenu fixe (CI)*	5,60	4,90	0,3	0,3	0,3	0,4	0,5	0,4	0,9	0,8	1,0										
Obligations américaines	3,86	4,58	0,0	0,0	0,1	0,1	0,3	0,2	0,9	0,8	0,8	1,0									
Obligations américaines à rendement élevé	5,02	9,49	0,8	0,6	0,7	0,8	0,7	0,6	0,2	0,2	0,6	0,2	1,0								
Titres de créance de marchés émergents	5,50	9,77	0,7	0,5	0,6	0,7	0,6	0,6	0,5	0,5	0,7	0,6	0,9	1,0							
Prêts bancaires américains	4,41	10,03	0,8	0,5	0,5	0,7	0,5	0,4	0,0	-0,1	0,3	-0,1	0,9	0,7	1,0						
Produits de base	3,47	24,84	0,6	0,2	0,3	0,3	0,2	0,3	-0,4	-0,4	-0,2	-0,4	0,4	0,1	0,5	1,0					
Placements immobiliers directs mondiaux	5,84	7,73	-0,3	0,0	0,1	-0,1	0,1	0,1	0,0	0,0	-0,1	-0,1	-0,4	-0,3	-0,4	-0,1	1,0				
Placements en infrastructures directs mondiaux	7,12	16,53	-0,1	0,1	0,1	0,0	0,3	0,2	0,4	0,4	0,4	0,4	0,0	0,2	-0,2	-0,3	0,4	1,0			
Placements alternatifs liquides**	3,09	16,31	-0,4	-0,1	-0,2	-0,3	-0,3	-0,2	-0,1	-0,1	-0,3	-0,2	-0,6	-0,5	-0,5	-0,1	0,4	0,1	1,0		
Liquidités	2,75	0,82	-0,1	-0,1	0,0	0,0	-0,1	0,0	0,1	0,2	0,1	0,1	-0,2	0,0	-0,2	-0,1	0,0	0,1	0,0	1,0	
Inflation	2,24	1,68	0,2	-0,1	0,0	0,0	0,0	0,1	-0,4	-0,4	-0,2	-0,3	0,1	-0,1	0,3	0,6	0,0	-0,3	-0,1	-0,1	1,0


* CI = catégorie investissement


** Placements alternatifs liquides représentés par la stratégie de suivi systématique des tendances.

Changements directionnels par rapport aux versions précédentes des HMF*

- Prévisions de rendement relevées
- Prévisions de rendement abaissées
- Prévisions de rendement inchangées

Changements les plus importants dans les hypothèses de rendement stratégiques :

 Hausses les plus importantes du côté des actions des marchés émergents, des placements immobiliers directs mondiaux et des placements privés à revenu fixe

 Baisse les plus importantes du côté des produits de base et des actions canadiennes

Source : Gestion d'actifs PMSL inc. Données au 30 septembre 2025. Données en dollars canadiens. Les prévisions de rendement des actifs sont présentées avant déduction des frais, constituent des énoncés prospectifs, ne sont pas garanties, et comportent des risques, des incertitudes et des hypothèses. Elles ne constituent pas une garantie des rendements futurs, qui pourraient différer sensiblement.

La corrélation est une méthode statistique servant à mesurer la solidité d'une relation linéaire entre deux variables.

La corrélation entre deux variables peut prendre n'importe quelle valeur entre -1,00 et +1,00 inclusivement. Les rendements antérieurs ne garantissent pas les rendements futurs. Pour connaître les indices représentatifs utilisés, consultez la déclaration d'information à la page 10. *Les dernières HMF ont été publiées en 2025.

Méthodologie

L'équipe Solutions multiactifs de Placements mondiaux Sun Life établit ses HMF à long terme une fois par an, au moment de l'examen annuel de la modélisation de la répartition stratégique de l'actif. Elle collabore à cette fin avec le Centre international des placements (CIP) de la Sun Life. Le CIP agit comme groupe de recherche indépendant sur les placements pour les sociétés membres du groupe Sun Life, dont Placements mondiaux Sun Life. Grâce à son vaste réseau de plus de 100 gestionnaires d'actifs dans le monde, le CIP fournit des données utiles pour la sélection et la surveillance des gestionnaires externes et la modélisation de la répartition stratégique de l'actif.

Ces rendements prévus annualisés sont établis pour un vaste éventail de catégories d'actifs de base et spécialisées qui constituent notre univers de placement diversifié. Nos prévisions stratégiques à long terme portent sur les dix prochaines années.

Pour établir nos HMF, nous commençons par recueillir les données historiques sur le rendement, le risque et la corrélation pour les catégories d'actifs qui constituent notre univers de placement diversifié. À partir de ces paramètres de base, nous formulons un premier ensemble d'hypothèses de rendement prospectives à long terme pour un portefeuille mondial, à l'aide du modèle Black-Litterman. Nous menons ensuite un sondage auprès de plusieurs importants gestionnaires d'actifs à l'échelle mondiale pour connaître leurs prévisions de rendement à long terme. Cette méthode offre plusieurs avantages : elle nous permet de connaître le point de vue ou consensus du marché et d'évaluer le degré de consensus ou de dispersion par rapport à ce point de vue. Les gestionnaires interrogés utilisent divers modèles et méthodologies pour établir leurs propres HMF à long terme. Les hypothèses sont principalement basées sur les données historiques et les prévisions, auxquelles peut se superposer l'exercice du jugement professionnel.

La moyenne de ces rendements historiques et les prévisions des gestionnaires d'actifs interrogés sont ensuite examinées à la lumière de notre conviction à l'égard de chaque catégorie d'actifs. Pour certaines catégories d'actifs, nous utilisons des prévisions exclusives fondées sur de fortes convictions.

Cela fait, nous utilisons le modèle Black-Litterman pour établir nos HMF à long terme – qui harmonisent les perspectives du marché et les nôtres. D'un point de vue empirique, nous avons constaté que ce modèle a tendance à générer des hypothèses générales qui sont favorables à la constitution pratique des portefeuilles.

Les HMF à long terme ne changent pas énormément d'une année à l'autre, mais elles peuvent être modifiées à l'occasion. Nous examinons les changements survenus dans les HMF et ajustons notre optimisation en conséquence.

L'équipe des Solutions multiactifs

L'équipe Solutions multiactifs se consacre à la sélection et à la surveillance des gestionnaires de fonds et à la conception de solutions qui génèrent le meilleur revenu de retraite possible pour les investisseurs canadiens. Grâce à l'optimisation de la répartition entre les diverses catégories d'actifs, à l'ajustement progressif, à une grande diversification et à son approche multigestionnaire éprouvée, l'équipe joue un rôle moteur dans la gestion de notre série de fonds vedette Granite et des autres solutions multiactifs de Placements mondiaux Sun Life.

L'équipe Solutions multiactifs est épaulée par un groupe attiré d'analystes et de spécialistes des placements dans ses recherches continues sur les nouveaux gestionnaires, les stratégies de placement et l'exposition au marché.



Chhad Aul, MSc, CFA

Premier directeur des placements
et chef de l'équipe des
Solutions multiactifs

Début de carrière dans l'industrie : 2004
Au service de Placements mondiaux
Sun Life depuis 2014



Jason Zhang, CFA

Gestionnaire de portefeuille
Équipe des Solutions multiactifs
Gestion d'actifs PMSL inc.

Début de carrière dans l'industrie : 2007
Au service de Placements mondiaux
Sun Life depuis 2022



Maral Dolmadjian, CFA

Directrice, stratège de
portefeuille institutionnel
Équipe des Solutions multiactifs
Gestion d'actifs PMSL inc.

Début de carrière dans l'industrie : 2005
Au service de Placements mondiaux
Sun Life depuis 2016



Christine Tan, MBA, CFA

Gestionnaire de portefeuille
Équipe des Solutions multiactifs
Gestion d'actifs PMSL inc.

Début de carrière dans l'industrie : 1997
Au service de Placements mondiaux
Sun Life depuis 2018



Anthony Wu, CFA

Gestionnaire de portefeuille
Équipe des Solutions multiactifs
Gestion d'actifs PMSL inc.

Début de carrière dans l'industrie : 2009
Au service de Placements mondiaux
Sun Life depuis 2015



Aly Somani, CFA, CPA, CA

Gestionnaire de portefeuille
Équipe des Solutions multiactifs
Gestion d'actifs PMSL inc.

Début de carrière dans l'industrie : 2007
Au service de Placements mondiaux
Sun Life depuis 2012

Déclaration d'information

Indices représentatifs de chaque catégorie d'actifs :

Actions canadiennes	Indice composé S&P/TSX
Actions américaines	Indice S&P 500 (\$ CA)
Actions internationales	Indice MSCI EAFE (\$ CA)
Actions de marchés émergents	Indice MSCI EM (\$ CA)
FPI mondiales des marchés développés	Indice FTSE/EPRA NAREIT Developed (\$ CA)
Infrastructures mondiales cotées	Indice S&P Global Infrastructure (\$ CA)
Actions mondiales de ressources naturelles	Indice S&P Global Natural Resources (\$ CA)
Obligations canadiennes	Indice des obligations universelles FTSE Canada
Prêts hypothécaires commerciaux canadiens	Indice SLF Mortgages*
Crédit privé	Indice SLF PFI*
Obligations américaines	Indice Bloomberg US Aggregate Bond (couvert en \$ CA)
Obligations américaines à rendement élevé	Indice Bloomberg US High Yield Ba/B 2% Issuer Capped (couvert en \$ CA)
Obligations de marchés émergents	Indice JPM EMBI Global Diversified (couvert en \$ CA)
Prêts bancaires américains	Indice Morningstar LSTA US Leveraged Loan (couvert en \$ CA)
Produits de base	Indice S&P GSCI (\$ CA)
Placements immobiliers directs mondiaux	Indice MSCI Global Quarterly Property (Unfrozen) (\$ CA)
Placements directs en infrastructures mondiaux	Indice EDHEC Infra 300 (\$ CA)
Placements alternatifs liquides (suivi systématique des tendances)	Indice SG Trend (\$ CA)
Liquidités	Indice des Bons du Trésor à 91 jours FTSE Canada
Inflation	IPC global du Canada (\$ CA)

*Indice de référence exclusif de la Sun Life



Visitez [PMSLinstitutionnel.com](https://www.pmslinstitutionnel.com)

Les renseignements contenus dans ce document sont fournis à des fins informatives uniquement. Ils ne doivent en aucun cas remplacer des conseils d'ordre financier, fiscal, juridique ou comptable, ni en matière d'assurance ou de placement. Ils ne doivent pas être considérés comme une source d'information à cet égard et ne constituent pas une offre d'achat ou de vente de valeurs mobilières. Les points de vue exprimés sur des sociétés, des titres, des industries ou des secteurs de marché particuliers ne doivent pas être considérés comme une indication d'intention de négociation à l'égard de tout fonds géré par Gestion d'actifs PMSL inc. Ces points de vue peuvent être modifiés à tout moment et ne doivent pas être considérés comme un conseil en placement ni une recommandation d'achat ou de vente.

L'information contenue dans ce document provient de sources jugées fiables, mais aucune garantie expresse ou implicite n'est donnée quant à son caractère opportun ou à son exactitude. Ce document peut contenir des énoncés prospectifs concernant l'économie et les marchés, leur évolution future, ainsi que des stratégies ou des perspectives. Les énoncés prospectifs ne garantissent pas les rendements futurs. Ils sont de nature spéculative et aucune décision ne doit être prise sur la foi de ces derniers. Les énoncés prospectifs sont soumis à des incertitudes et à des risques intrinsèques concernant les facteurs économiques en général, de sorte que les prévisions, les projections et les autres énoncés prospectifs pourraient ne pas se matérialiser. Vous ne devez pas vous fier indûment à ces énoncés, puisque les événements et les résultats réels pourraient différer sensiblement de ceux qui sont indiqués ou prévus dans les énoncés prospectifs, en raison d'un certain nombre de facteurs importants. Nous vous recommandons d'examiner attentivement ces facteurs, ainsi que d'autres facteurs, avant de prendre toute décision de placement.

Toutes les solutions de placement sont offertes exclusivement par la Sun Life du Canada, compagnie d'assurance-vie, membre du groupe Sun Life, comme fonds distincts, par l'intermédiaire des Régimes collectifs de retraite de la Sun Life.

Placements mondiaux Sun Life est un nom commercial de Gestion d'actifs PMSL inc., de la Sun Life du Canada, compagnie d'assurance-vie et de la Fiducie de la Financière Sun Life inc.

Gestion d'actifs PMSL inc. est le gestionnaire des fonds communs de placement de la Sun Life, des Solutions gérées Granite Sun Life et des Mandats privés de placement Sun Life.

© Gestion d'actifs PMSL inc. et ses concédants de licence, 2026. Gestion d'actifs PMSL inc. est membre du groupe Sun Life. Tous droits réservés.